

Introducción a los determinantes sociales de la salud



OBJETIVOS

Al final de esta unidad, las participantes podrán hacer lo siguiente:

- Definir los determinantes sociales de la salud de nuestros clientes.
- Identificar cómo estos determinantes sociales contribuyen a los factores de riesgo del VIH.



INSTRUCCIONES

1. Antes de la sesión, prepare una hoja de rotafolio con la pregunta: "¿Qué determina nuestra salud?" y tres viñetas:
 - Determinantes biológicos
 - Determinantes genéticos
 - Determinantes sociales
2. Explique lo siguiente: para poder analizar el papel de las CHW como parte del equipo de atención, comenzaremos con un análisis sobre qué factores dan forma y determinan qué tan sanos estamos (diapositiva 3).
3. Comparta los folletos sobre los determinantes sociales de la salud (Social Determinants of Health, SDOH) y muestre la diapositiva 3.
4. Cierre la actividad. Las CHW pueden ayudar a abordar estos determinantes sociales al cerrar la brecha entre la comunidad y la clínica y ayudar a una persona con VIH a abordar las necesidades sociales para tener una vida más larga. En esta capacitación, aprenderemos sobre el rol de las CHW como parte del equipo de atención para apoyar a las personas con VIH y sobre cómo podemos ayudarlas a tener vidas más largas y saludables.



Roles C3 relacionados

Base de conocimiento

Habilidades C3 relacionadas

Todas



Métodos de enseñanza

Análisis grupal



Tiempo previsto

15 minutos



Conceptos clave

Determinantes sociales de la salud, SDOH



Materiales

- Computadora con acceso a internet y proyector
- Diapositivas de PowerPoint
- Rotafolio
- Marcadores

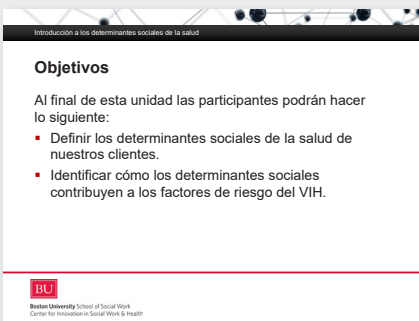
Folletos

- Ejemplos de determinantes sociales de la salud
- Determinantes sociales de la salud

Introducción a los determinantes sociales de la salud

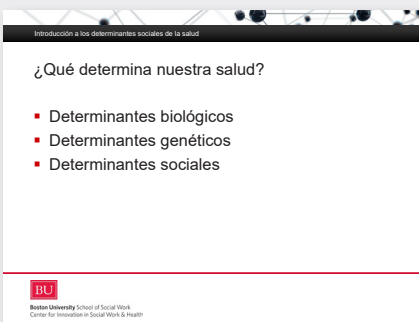


■ DIAPOSITIVA 1



■ DIAPOSITIVA 2

Revise los objetivos.



■ DIAPOSITIVA 3

Explique lo siguiente: para poder analizar el papel de las CHW como parte del equipo de atención, comenzaremos con un análisis sobre qué factores dan forma y determinan qué tan sanos estamos.

Pregunte a las participantes: “¿Qué determina nuestra salud?” Pídale que compartan ejemplos basados en las 3 viñetas. Registre las respuestas en la hoja de rotafolio.

Respuestas posibles:

- Determinantes biológicos = parásitos, bacterias y virus.
- Determinantes genéticos = características que heredamos de nuestros padres, como tener colesterol alto.
- Determinantes sociales: condiciones sociales y estructurales que afectan la salud de los grupos.

Divida a las participantes en parejas. Pídale que nombren de tres a cinco determinantes sociales de la salud (SDOH) con su pareja.

Pida voluntarias para compartir los determinantes sociales y escríbalos en una hoja de rotafolio.

Ejemplos potenciales:

- Pobreza
- Vivienda
- Transporte
- Acceso a la atención médica
- Acceso a la comida
- Condiciones del barrio



DIAPOSITIVA 4

Comparta los folletos sobre los SDOH y muestre la diapositiva.

Pregunte: "¿Cómo podrían estos determinantes sociales afectar el riesgo de VIH?"

Ejemplos potenciales:

- Las personas que no tienen acceso a servicios de salud ni recursos para comprar condones pueden tener relaciones sexuales sin protección y transmitir el VIH.
- Es posible que las personas que no tienen acceso a la atención médica no reciban el tratamiento que necesitan si tienen VIH.
- Es posible que las personas que no tienen acceso a la educación sanitaria del VIH no sepan cómo protegerse contra el VIH.
- Es posible que las personas no sepan que el VIH es una condición crónica y que existen medicamentos que pueden ayudarlos a tener una vida larga con el VIH.
- Es probable que las personas con VIH que no tienen vivienda no tengan un lugar para almacenar los medicamentos para tratar el VIH.
- Es posible que las personas con VIH que no tienen suficiente comida no puedan tomar sus medicamentos adecuadamente para tratar el VIH de manera efectiva.

Ejemplos de determinantes sociales de la salud



- **Estabilidad económica**
 - Pobreza
 - Empleo
 - Inseguridad alimentaria
 - Inestabilidad de vivienda
- **Educación**
 - Graduación de escuela secundaria
 - Inscripción en educación superior
 - Lengua y alfabetización
 - Educación y desarrollo de la primera infancia
- **Contexto social y de la comunidad**
 - Cohesión social
 - Participación cívica
 - Discriminación
 - Encarcelamiento
- **Salud y atención médica**
 - Acceso a la atención médica
 - Acceso a la atención primaria
 - Alfabetización en salud
- **Barrio y entorno construido**
 - Acceso a alimentos que apoyan patrones de alimentación saludable
 - Calidad de la vivienda
 - Delincuencia y violencia
 - Condiciones ambientales

¿Cuáles son los determinantes sociales de la salud?

Los determinantes sociales de la salud son las condiciones en que las personas nacen, crecen, viven, trabajan y envejecen, incluido el sistema de salud. Estas circunstancias están determinadas por la distribución del dinero, el poder y los recursos a nivel global, nacional y local, que están influenciados por las decisiones políticas. Los determinantes sociales de la salud son los principales responsables de las desigualdades en la salud: las diferencias injustas y evitables en el estado de salud que se observan dentro de un país y entre países.

En respuesta a la creciente preocupación por estas desigualdades persistentes y cada vez más amplias, la Organización Mundial de la Salud (OMS) estableció la Comisión sobre Determinantes Sociales de la Salud (CDSS) en 2005 para brindar asesoramiento sobre cómo reducirlas. El informe final de la Comisión se lanzó en agosto de 2008 y contenía tres recomendaciones generales:

1. Mejorar las condiciones de vida diaria.
2. Abordar la distribución desigual del poder, el dinero y los recursos.
3. Medir y comprender el problema y evaluar el efecto de las medidas.

Entre algunos ejemplos de determinantes sociales de la salud se incluyen los siguientes:

- Ingresos
- Clase social
- Raza/etnia
- Educación
- Empleo
- Vivienda
- Condiciones ambientales
- Respeto y dignidad

Fuente: http://www.who.int/social_determinants/en/

Agradecimientos

Este plan de estudios está basado en y adaptado de otros planes de capacitación para educadores pares y promotoras de salud, como el plan Pilares para el éxito entre pares (<https://ciswh.org/resources/HIV-peer-training-toolkit>) y el plan del Centro de Capacitación Comunitaria del Departamento de Salud del Condado de Multnomah (<https://multco.us/health/community-health/community-capacitation-center>)

Equipo

Serena Rajabiun

Simone Phillips

Alicia Downes

Maurice Evans

LaTrischa Miles

Jodi Davich

Beth Poteet

Rosalía Guerrero

Precious Jackson

María Campos Rojo

Este proyecto es y ha sido financiado por la Administración de Recursos y Servicios de Salud (HRSA) del Departamento de Salud y Servicios Humanos de los Estados Unidos (HHS) con el número de subvención U69HA30462 "Mejor acceso a la atención médica: promotoras de salud para mejorar el vínculo con y la retención en la atención del VIH" (\$2 000 000 para fondos federales). Esta información o contenido y las conclusiones pertenecen al autor y no deben interpretarse como la posición ni la política oficial de la HRSA, el HHS o el gobierno de los EE. UU.

Cita sugerida:

Boston University Center for Innovation in Social Work & Health. (2019). *A Training Curriculum for Using Community Health Workers to Improve Linkage and Retention in HIV Care*. Extraído de <http://ciswh.org/chw/>

BOSTON
UNIVERSITY

Boston University School of Social Work
Center for Innovation in Social Work & Health